

回復期リハビリテーション病棟へ
入院される患者様・御家族様へ



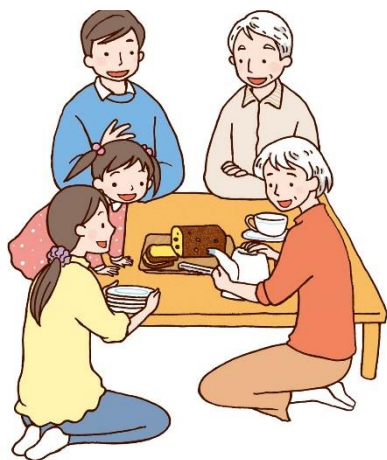
苑田会リハビリテーション病院
リハビリテーション科

回復期リハビリテーション病院の リハビリってどんなことするの？

寝たきり予防



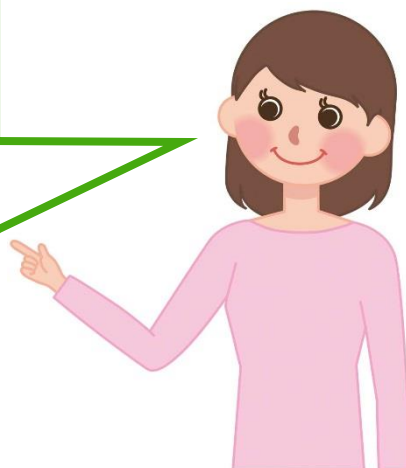
家庭復帰



社会復帰



これらを目的に**集中的なリハビリテーション**を行う病棟です。病棟のスタッフ一丸となって、患者様、ご家族が生きがいを持って生活できるように、サポートしていきます。



回復期リハビリテーション病棟の流れ

入院から退院まで

入院時検査・リハビリ初期評価



まず、身体の全体管理のために入院時検査を行います。リハビリ評価をし、状態に合ったリハビリ計画を作成します。



リハビリ開始



リハビリカンファレンス

主治医・看護師・相談員・リハビリスタッフで、患者に合った目標を話し合います。

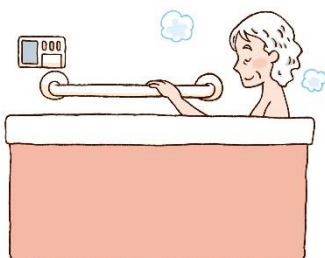


目標にあったリハビリテーションを行います

調理練習



入浴練習



家族指導



外出・外泊練習



退院前訪問

ご自宅へ伺い、手すりなどの
住宅改修のアドバイス等をさせて
いただきます。

退院時指導

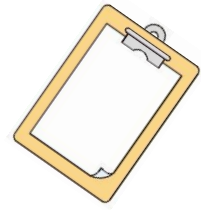
退院後のフォローアップとして、自主トレ
ーニング指導、通所リハビリテーションな
どのサービスの紹介をさせていただきます



退院



毎日の生活はどんな感じ？



※患者様的一天（例）

AM6 : 00

起床・整容など朝の身支度

AM7 : 00

朝食・食後の歯磨きトイレ・バイタルチェック

AM9 : 00～
10 : 00

理学療法（リハビリ）

AM10 : 30

入浴

PM12 : 00

昼食・食後の歯磨き・トイレ

AM12 : 45～
13 : 25

言語療法（リハビリ）

PM14 : 15

病棟レクリエーション

AM15 : 45～
16 : 25

作業療法（リハビリ）

PM18 : 00

夕食・食後の歯磨き・トイレ

PM21 : 00

消灯

リハビリテーション実施にあたって

リハビリテーション総合実施計画書って？

当院ではご本人・ご家族の想いを伺い専門スタッフが心身の能力と生活を細かく評価し、それらを総合して「リハビリテーション総合実施計画書」を月に1回作成いたします。また、ご本人またはご家族へ、リハビリテーションの現状や目標についてご説明を行わせていただいております。その他、状況に応じて、ご家族さまと連携を図りながらリハビリテーションを提供してまいりたいと考えております。ご不明な点がございましたら、遠慮なくご相談ください。

担当リハビリスタッフが不在の場合は？

休日なく個別リハビリは行われるため、担当リハビリスタッフが休みの日もリハビリテーションがあります。実施計画に基づき代替りのスタッフが個別リハビリを行います。プログラムの内容が多少変更になることがありますが、ご了承ください。

ご不明な点等がございましたら、お気軽にお申し付けください。





苑田会リハビリテーション病院
リハビリテーション科